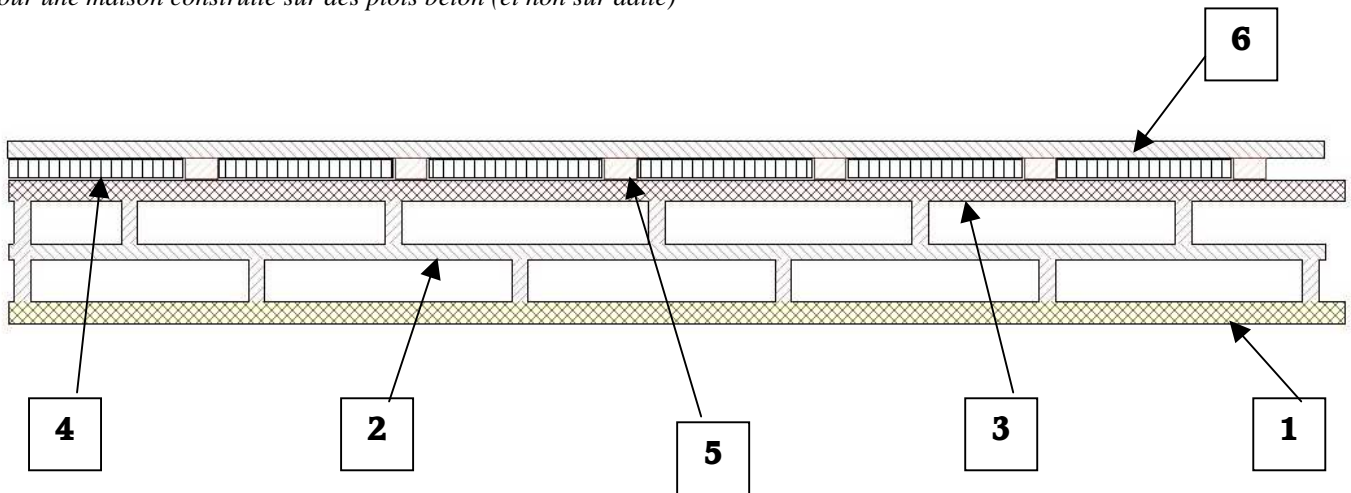


SCHÉMAS TECHNIQUES

OSSATURE BOIS

STRUCTURE DU PLANCHER

Pour une maison construite sur des plots béton (et non sur dalle)

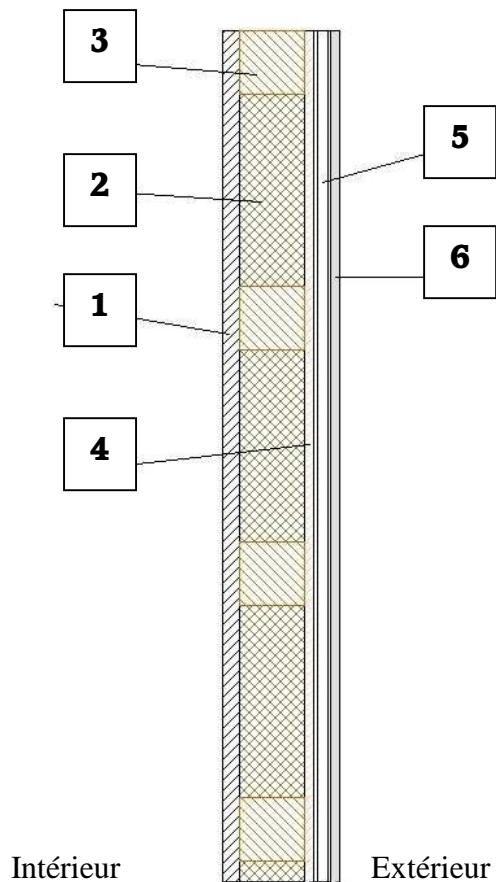


- 1-** OSB hydrofuge 30 mm
- 2-** Structure alvéolaire en bois massif
- 3-** OSB 20 mm
- 4-** Polystyrène extrudé 60 mm
- 5-** Tasseaux bois
- 6-** Plancher 20 mm

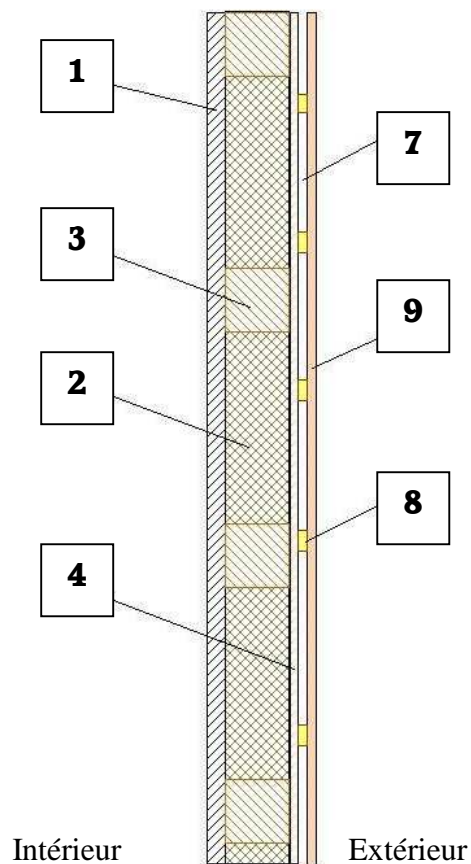
Pour une maison construite sur dalle béton, les points 1, 2 et 3 n'existent pas.

MURS EXTÉRIEURS (PÉRIPHÉRIQUES)

Avec crépis



avec bardage



1- Placo (ép. 10 mm) ou lambris (ép. 12 mm)

2- Isolation : laine de verre, ép. 150 mm

3- Structure alvéolaire en bois massif

4- OSB, ép. 15 mm

5- Polystyrène expansé, ép. 40 mm

6- Crépis, ép. 15 mm

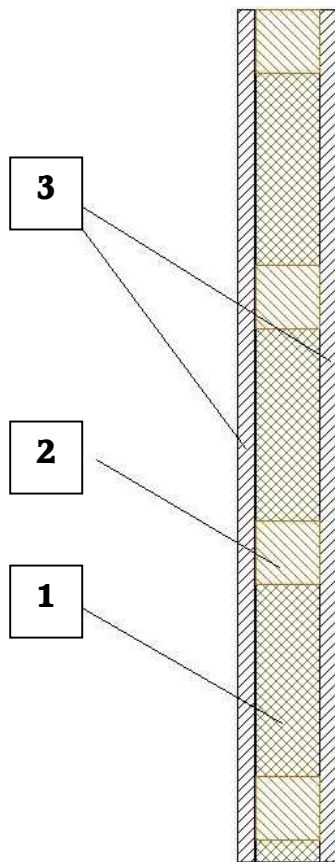
7- Lame d'air, 20 mm

8- Tasseaux

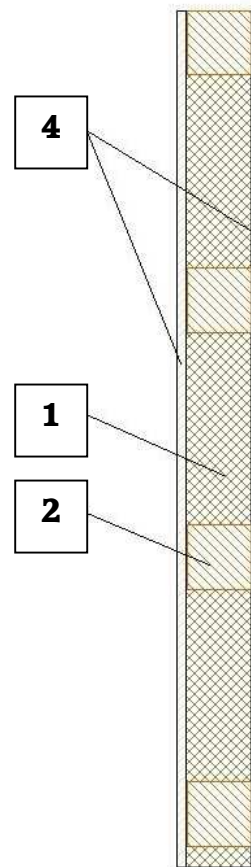
9- Bardage, ép. 18 mm

MURS INTÉRIEURS (CLOISONS)

Avec placoplâtre



avec lambris



1- Isolation : laine de verre, ép. 100 mm

2- Structure alvéolaire en bois massif

3- Placo, ép. 10 mm

4- Lambris, ép. 12 mm

Il est possible d'avoir, sur une même cloison, une face lambris et une face placoplâtre.